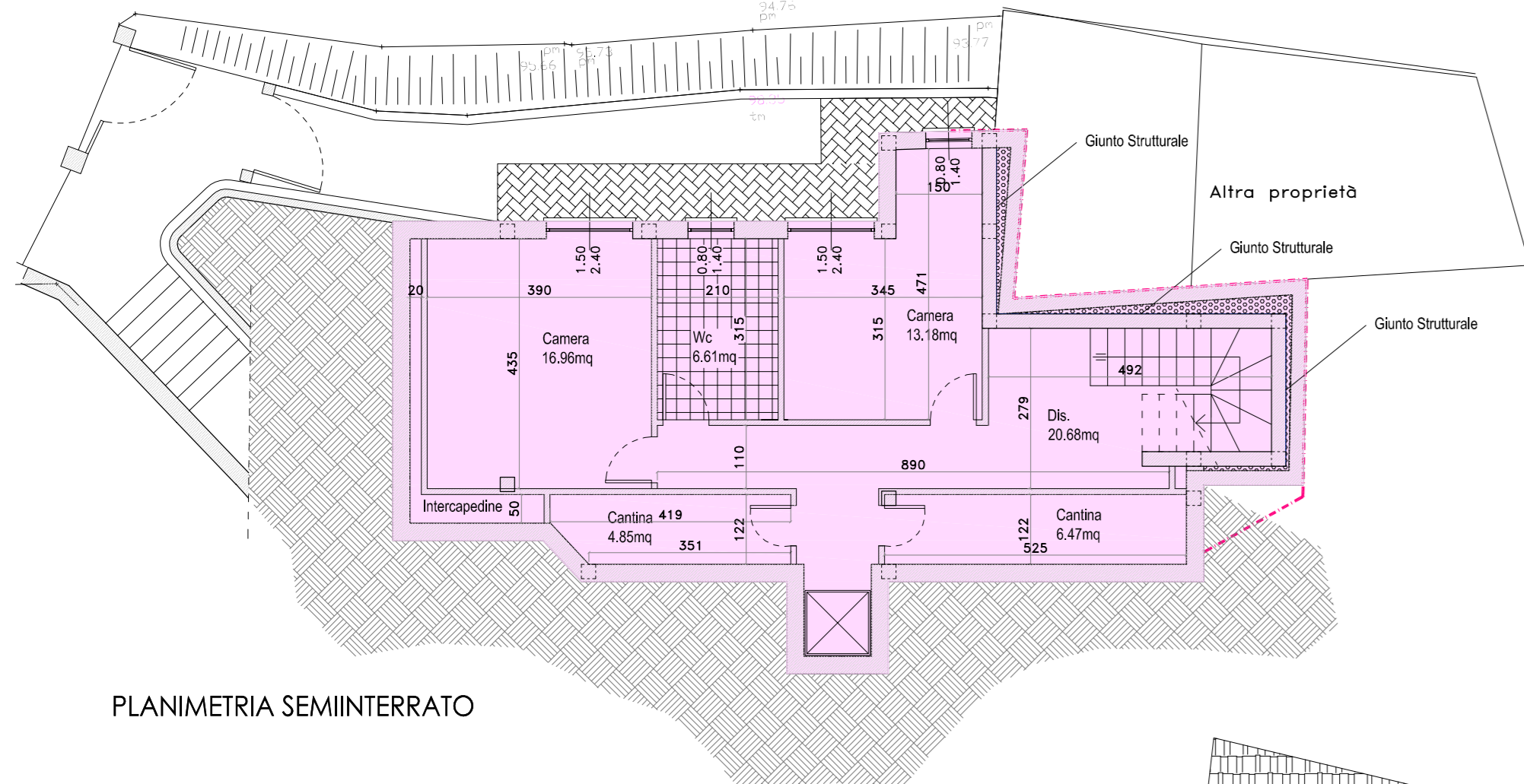


PLANIMETRIA INTERRATO

PIANO INTERRATO

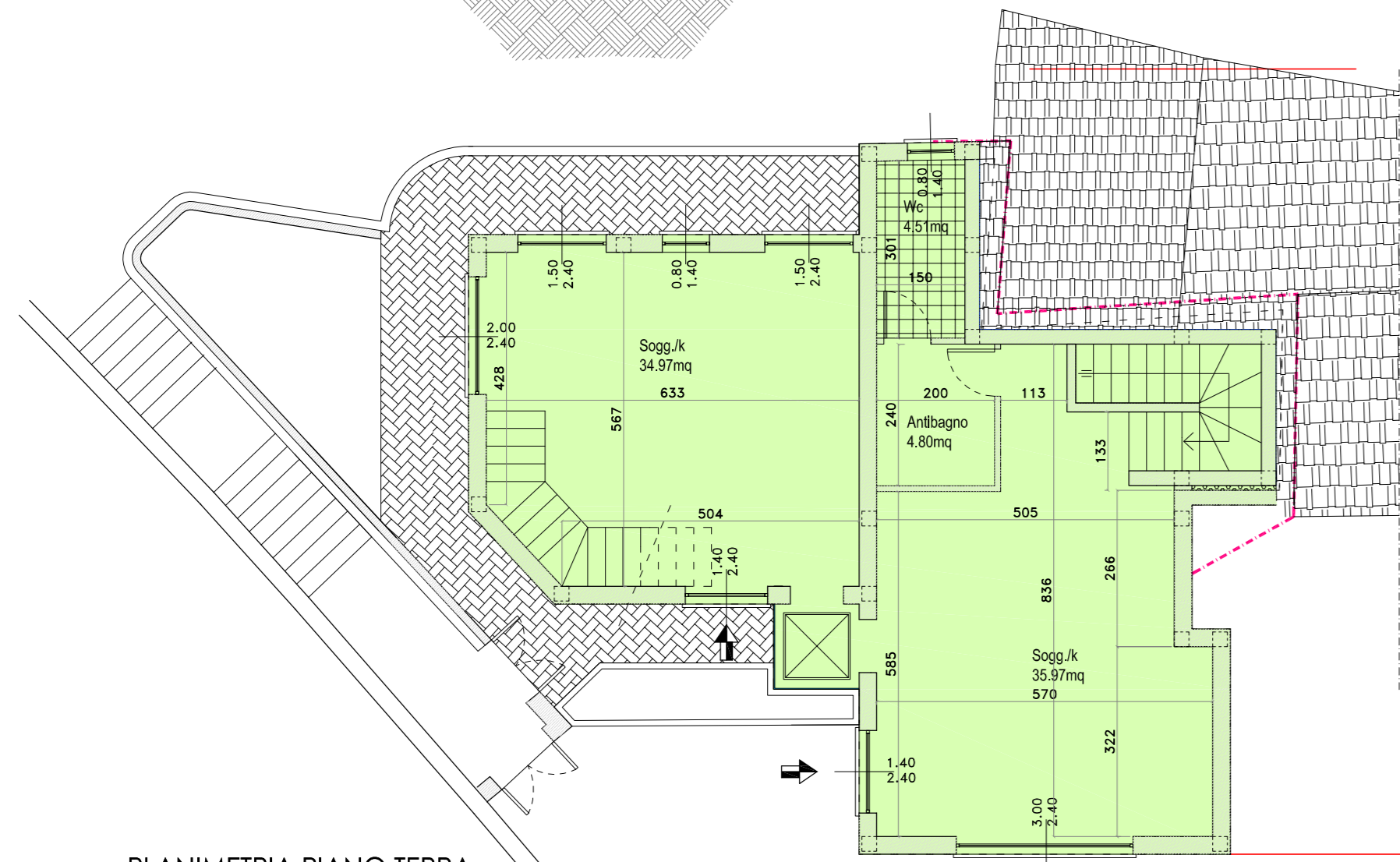
- Perimetro Totale.....= 49.72mt
- Superficie Totale.....=102.97mq
- Superficie Prospetto Nord:
 -(2.18x2.20)= 4.79mq
 -(1.72x1.7)= 2.92mq
 -(1.72x0.47)/2= 0.40mq
- Superficie Totale Prospetto.....=8.11mq
- $\eta_{(virtuale)} = \frac{\text{Superficie Totale Prospetti}}{\text{Perimetro Totale}} = 8.11/49.72 = 0.16\text{mt}$
- $\text{Volume}_{(virtuale)} = \eta_{(virtuale)} \times \text{Superficie Totale} = 0.16\text{mt} \times 102.97\text{mq} = 16.47\text{mc}$



PLANIMETRIA SEMINTERRATO

PIANO SEMINTERRATO

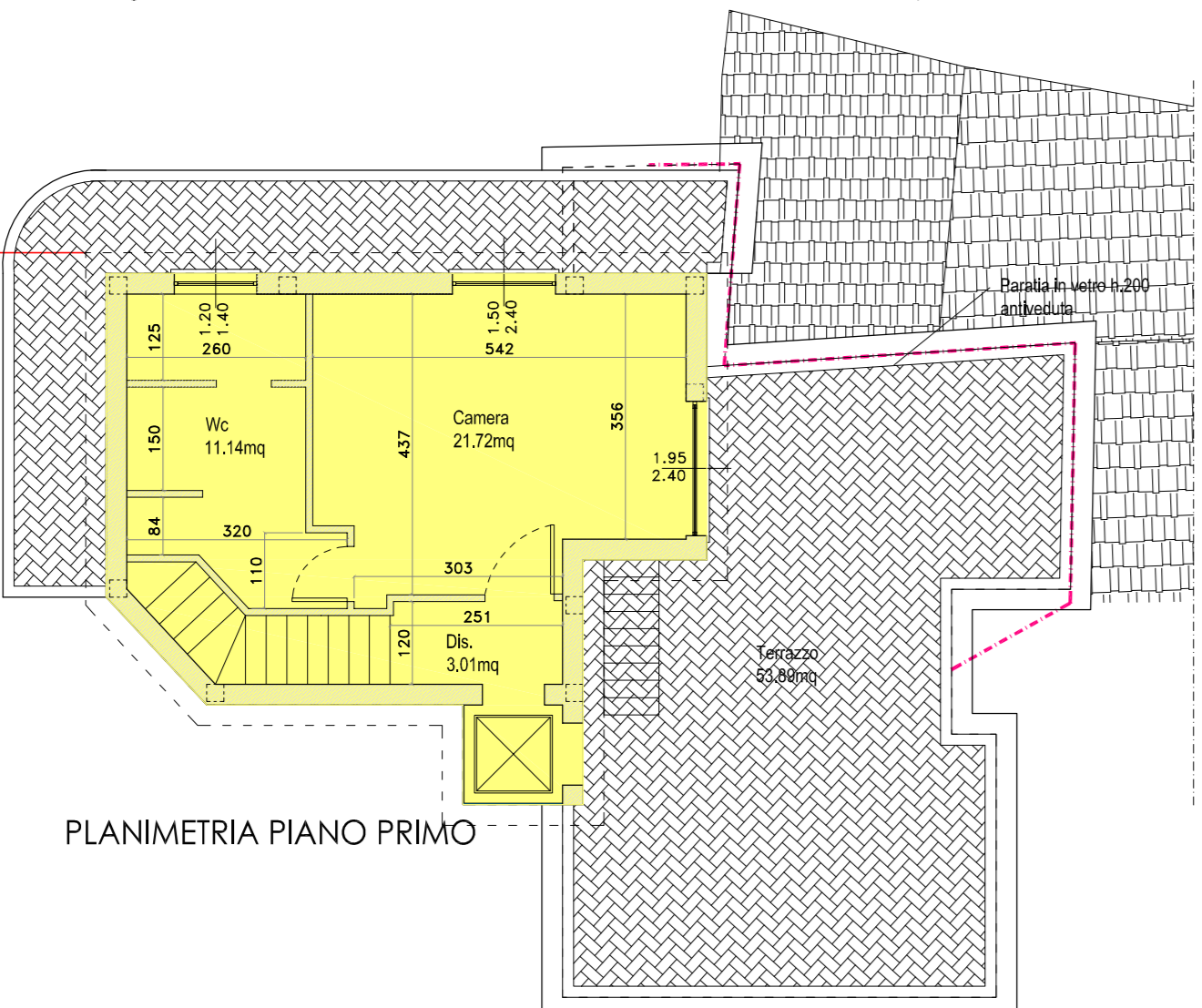
- Perimetro Totale.....= 50.76mt
- Superficie Totale.....=95.22mq
- Superficie Prospetto Nord:
 -(1.74x0.52)= 0.90mq
 -(0.10x2.31)= 0.23mq
 -(8.57x3.00)= 25.71mq
- Superficie Prospetto Ovest:
 -(1.59x3.00)= 4.77mq
- Superficie Totale Prospetto.....=31.61mq
- $\eta_{(virtuale)} = \frac{\text{Superficie Totale Prospetti}}{\text{Perimetro Totale}} = 31.61/50.76 = 0.62\text{mt}$
- $\text{Volume}_{(virtuale)} = \eta_{(virtuale)} \times \text{Superficie Totale} = 0.62\text{mt} \times 95.22\text{mq} = 59.03\text{mc}$



PLANIMETRIA PIANO TERRA

PIANO TERRA

- Perimetro Totale.....= 51.98mt
- Superficie Totale.....=106.05mq
- Superficie Prospetto Nord:
 -(1.74x3.00)= 5.22mq
 -(3.76x2.50)= 9.40mq
 -(8.57x3.00)= 25.71mq
- Superficie Prospetto Sud:
 -(12.93x3.00)= 38.79mq
 -(0.78x2.02)= 1.57mq
- Superficie Prospetto Est:
 -(9.31x3.00)= 27.93mq
 -(0.20x2.93)= 0.59mq
 -(0.20x0.07)/2= 0.01mq
 -(2.60x0.91)= 2.36mq
 -(2.60x1.13)/2= 1.46mq
- Superficie Prospetto Ovest:
 -(12.11x3.00)= 36.33mq
- Superficie Totale Prospetto.....=149.36mq
- $\eta_{(virtuale)} = \frac{\text{Superficie Totale Prospetti}}{\text{Perimetro Totale}} = 149.36/51.98 = 2.87\text{mt}$
- $\text{Volume}_{(virtuale)} = \eta_{(virtuale)} \times \text{Superficie Totale} = 2.87\text{mt} \times 106.05\text{mq} = 304.36\text{mc}$



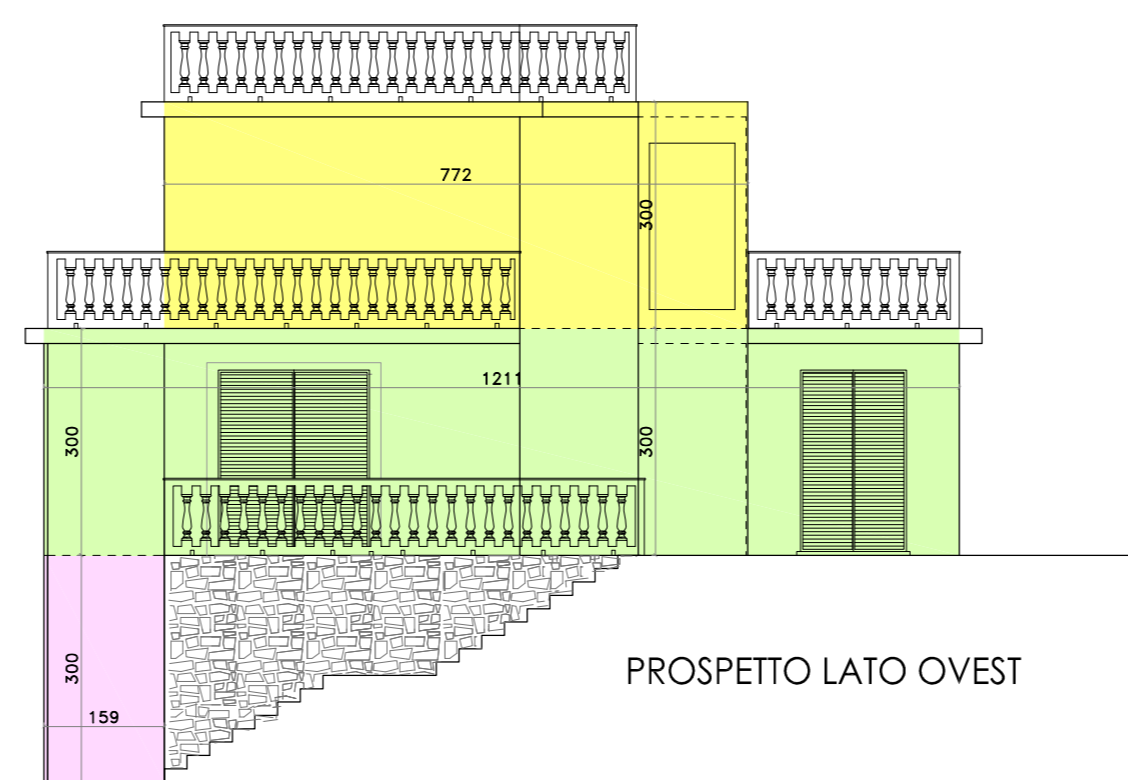
PLANIMETRIA PIANO PRIMO

PIANO PRIMO

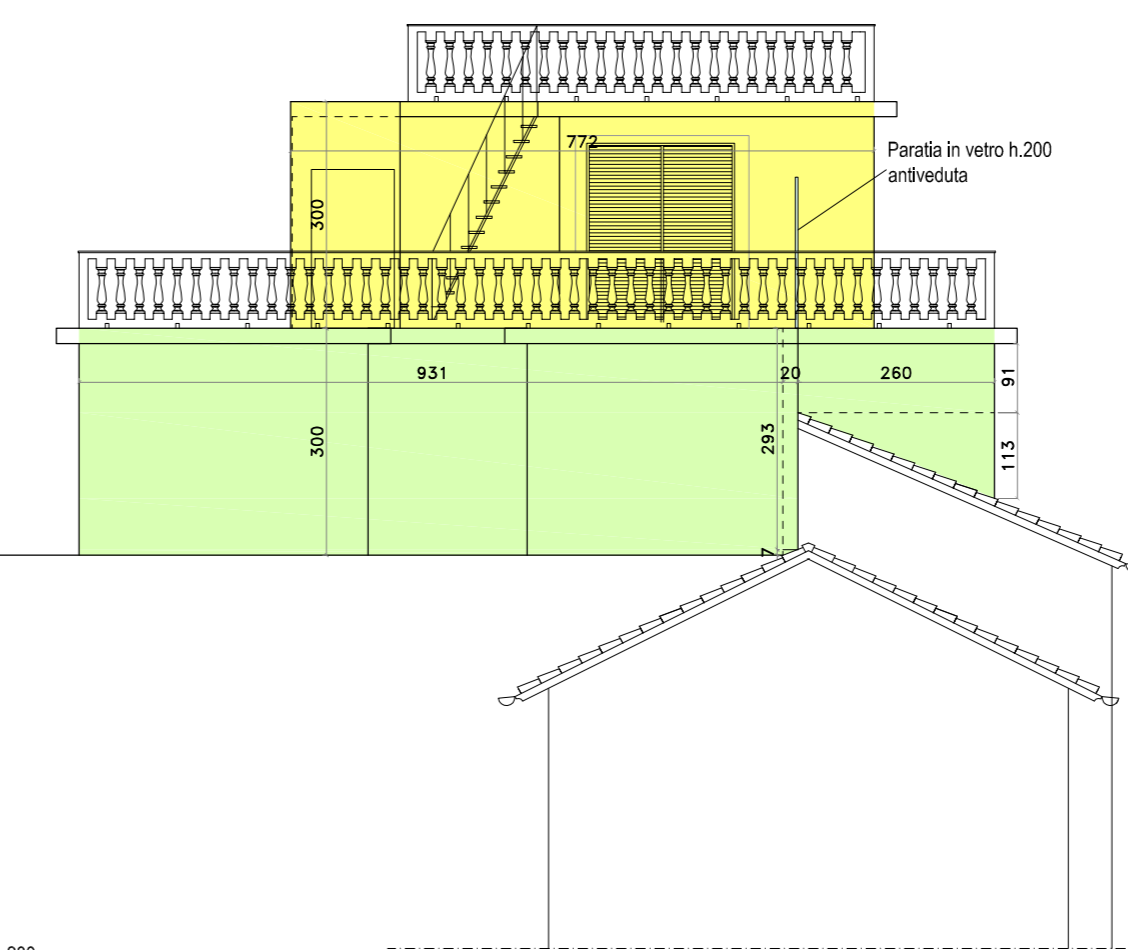
- Perimetro Totale.....= 32.00mt
- Superficie Totale.....=52.30mq
- Superficie Prospetto Nord:
 -(8.72x3.00)= 26.16mq
- Superficie Prospetto Sud:
 -(8.72x3.00)= 26.16mq
- Superficie Prospetto Est:
 -(7.72x3.00)= 23.16mq
- Superficie Prospetto Ovest:
 -(7.72x3.00)= 23.16mq
- Superficie Totale Prospetto.....=98.64mq
- $\eta_{(virtuale)} = \frac{\text{Superficie Totale Prospetti}}{\text{Perimetro Totale}} = 98.64/32.00 = 3.08\text{mt}$
- $\text{Volume}_{(virtuale)} = \eta_{(virtuale)} \times \text{Superficie Totale} = 3.08\text{mt} \times 52.30\text{mq} = 161.08\text{mc}$



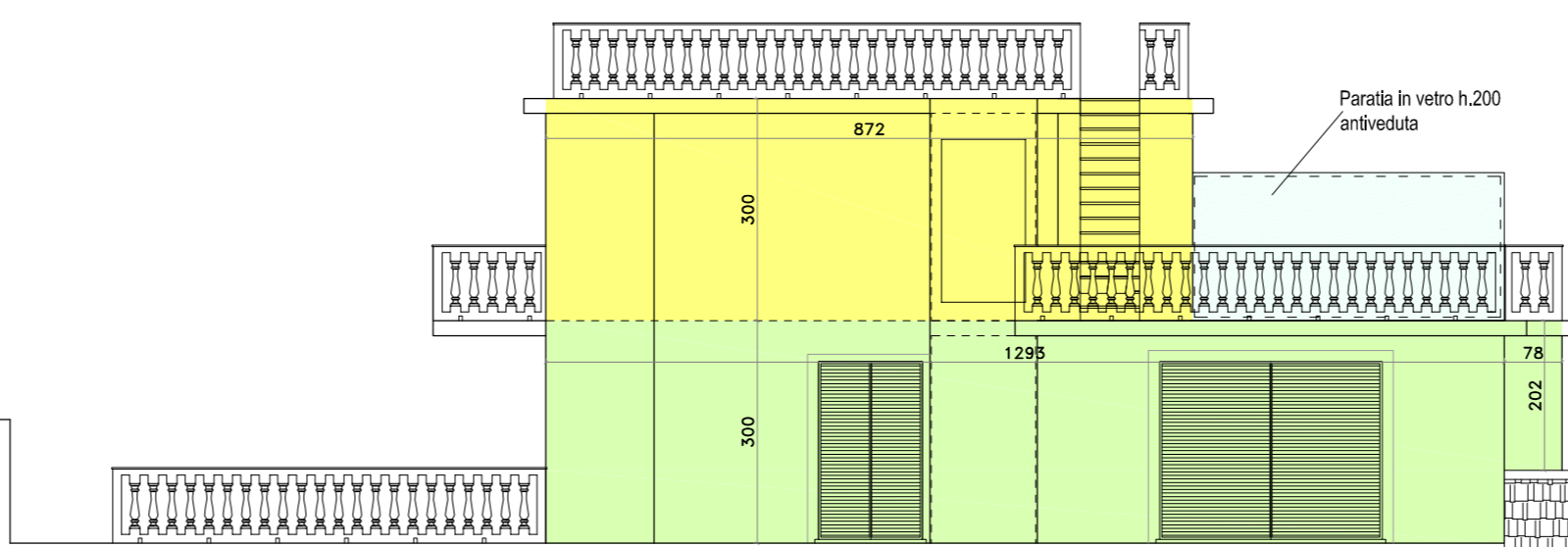
PROSPETTO LATO NORD



PROSPETTO LATO OVEST



PROSPETTO LATO EST



PROSPETTO LATO SUD

• $\text{Volume}_{(virtuale)}(35\%) = 553.55\text{mc}$

$\text{Volume}_{(virtuale)}\text{Progetto} = 16.47\text{mc} + 59.03\text{mc} + 304.36\text{mc} + 161.08\text{mc} = 540.94\text{mc} < \text{Volume}_{(virtuale)}(35\%) = 553.55\text{mc}$

COMUNE DI ALASSIO
Provincia di Savona

INTERVENTO DI RISTRUTTURAZIONE EDILIZIA AI SENSI DELL'ART.3 DEL D.P.R. 380/2001 E S.M.I. MEDIANTE INTERVENTO DI DEMOLIZIONE E COSTRUZIONE AI SENSI DELL'ART.7 DELLA L.R.49/2001 E S.M.I. SU FABBRICATO SITO IN Borgata Porcella 55, Fraz. Moglio - 17031 - Allassio (SV) Fg. 17 - Particella 560-561

PROGETTO ARCHITETTONICO

I RICHIEDENTI:
ACCORNERO Patrizia - Nato a Grugliasco (TO) il 28/07/1961
Residente in Montecarlo (Monaco), Boulevard Suisse n.1
C.F. - CCR PRZ 61L68 E216D

SCALA Sergio - Nato a Torino il 30/05/1959
Residente in Montecarlo (Monaco), Boulevard Suisse n.1
C.F. - SCL SRG 59E30 L219T

REVISIONI	DATA	DESCRIZIONE	VISTO

OGGETTO : CONTI PROGETTO	TAVOLA 04 SCALA 1:100
-----------------------------	------------------------------------

REDAZIONE PROGETTO STRUTTURALE

PROGETTISTI: Dot. Ing. Andrea GALLINO	FIRME:
COLLABORATORE:	

STUDIO DI INGEGNERIA - Dott. Ing. Andrea GALLINO
ANDREA GALLINO INGEGNERE - Online degli Ingegneri della Provincia di Savona - n.1287
Piazza S. Sabotino - 12044 - 12074 - ALASSIO (SV)
Tel/Fax - +39 01762 020355 - mob. +39 0335 61 61188
e-mail: info@andreaingallino.it - PEC: andrea.gallino@ingpec.eu

Non è permesso copiare o ristampare questo documento, né utilizzare il contenuto o renderlo comunque noto a terzi, senza la nostra esplicita autorizzazione. Ogni infrazione comporta il risarcimento del danno subito. E' fatta riserva di tutti i diritti derivanti da brevetti o modelli.